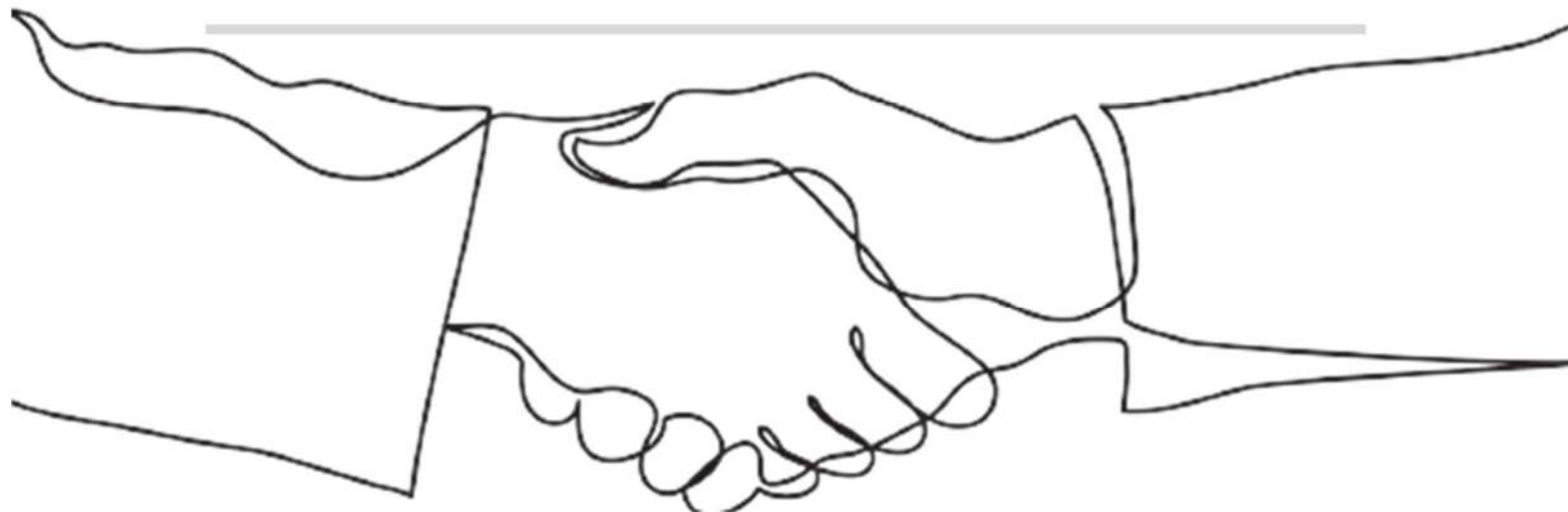




BEin
EUROPE



Guida per il supporto a migranti futuri imprenditori : Opuscolo pratico

Il sostegno della Commissione europea alla produzione di questa pubblicazione non costituisce un'approvazione del contenuto, che riflette esclusivamente il punto di vista degli autori, e la Commissione non può essere ritenuta responsabile per l'uso che può essere fatto delle informazioni ivi contenute.

CONTESTO

«Nel delicato dibattito sul ruolo che i migranti hanno nella società italiana, è da sottolineare il loro contributo alla creazione di attività, in quanto sinonimo di desiderio di integrazione professionale. »



15 000

Questo è il numero di imprese create da stranieri nel 2019 in Italia, il 2,5% in più rispetto all'anno precedente per un totale di 602.180, il 9,9% del totale delle imprese nel Paese.

Le imprese straniere continuano a crescere (+ 2,5%) mentre quelle italiane continuano a diminuire (-0,1% nello stesso periodo).

Concentrati nel commercio (35,1%) e nelle costruzioni (22,4%) ma sempre più orientati al mondo dei servizi, si distinguono per forte dinamismo e adattabilità. Il 30% degli imprenditori stranieri dichiara che la principale difficoltà è il rispetto dei requisiti normativi italiani in materia di sicurezza e salute sul lavoro.

« Queste osservazioni ci portano a tenere in considerazione la creazione di impresa da parte di questa popolazione ed a impegnarci a favore dell'attuazione di un sostegno adeguato.»

Fonti: « Rapporto Immigrazione e Imprenditoria - Aggiornamento Statistico 2019 »

Edizioni IDOS – www.dossierimmigrazione.it; «La mappa dell'imprenditoria immigrata in Italia - Dall'integrazione economica alla tutela della salute e sicurezza sul lavoro» - CENSIS e Università Roma 3.

PRESENTAZIONE DELLA GUIDA

COSA?

Una guida che elenca le principali offerte esistenti in ogni paese partner del progetto BE IN EUROPE e risponde ai temi che segnano il percorso degli imprenditori migranti e le relative raccomandazioni. Il principale contributo della guida è il suo adattamento a ogni paese, ogni regione, ogni area, ogni minoranza etnica, ogni specificità ricercata.



A COSA SERVE?

L'Europa e le sue autorità riconoscono il forte potenziale imprenditoriale di persone di altri paesi e culture in cui la creazione di una propria impresa è profondamente radicata. C'è quindi un reale interesse a incoraggiare e accompagnare il desiderio di creare la propria azienda di questo pubblico.



PER CHI?

Questa guida è rivolta a professionisti interessati a sensibilizzare, rilevare, accogliere, guidare e accompagnare gli imprenditori migranti. Secondo la definizione adottata dall'Alto Consiglio per l'integrazione, un migrante è una persona nata all'estero e residente in Italia.



FATTA DA?

Questo strumento è il risultato del lavoro collaborativo del partenariato del progetto europeo BE IN EUROPE.

CONTENUTI

SUPPORT FOR MIGRANT ENTREPRENEURS

05 MANUEL D'USO

06 FORMAZIONE LINGUISTICA

08 STATUS AMMINISTRATIVO

10 CONCILIAZIONE

12 FINANZIAMENTI

14 SUPPORTO SPECIFICO

16 SUPPORTO DIGITALE

18 SCATOLA DELLE IDEE

COME UTILIZZARE QUESTA GUIDA ?

Sul lato sinistro della pagina troverai, in questo ordine :



- 1 Una definizione del quadro di riferimento all'interno del quale accedere al contenuto.
- 2 La definizione dei termini e/o del lessico da conoscere.
- 3 Una scheda " Consigli/ Analisi " per essere a tuo agio con il tuo interlocutore.

Sul lato destro della pagine troverai, in questo ordine :



In ogni pagina sono raccolte le informazioni fondamentali per ogni tema di interesse quando si supporta un migrante nella creazione della sua impresa.

Ogni tema è identificato da un diverso colore.

1. Un elenco di organizzazioni utili per il disbrigo di procedure atte alla realizzazione di nuove imprese di migranti.
2. Uno spazio libero per elencare le strutture presenti nella tua area.
3. La scheda "Supporto metodologico" per facilitare la ricerca e filtrare la rilevanza del supporto di cui hai bisogno.

FORMAZIONE LINGUISTICA

Con una persona che ha difficoltà a padroneggiare l'italiano, è importante essere in grado di definire la situazione linguistica.



Analfabeta --> persona che non è in grado di leggere e scrivere nella sua lingua di origine.

Scolarizzato --> persona che ha seguito un percorso educativo nel suo paese di origine.

L1 --> (italiano come lingua straniera) persona che ha studiato la lingua italiana nel suo paese di origine dove l'italiano non è la lingua.

L2 --> (italiano come lingua seconda) persona che sta studiando la lingua italiana in Italia a fini di inclusion ed integrazione.

Metodi e consigli: Italiano come lingua professionale ⇒ insegnamento della lingua italiana centrata su uno specifico settore professionale

CONSIGLI / ANALISI

- Il livello linguistico può essere un fattore che blocca all'inizio, per questo è necessario lavorare contemporaneamente sulla formazione linguistica e sugli aspetti necessari alla creazione di impresa.
- Anche se l'argomento della competenza linguistica può essere una questione delicata da discutere, è importante farlo con il soggetto e proporgli con tatto le varie soluzioni possibili.
- Trova una organizzazione che possa valutare il livello linguistico del soggetto.
- Sii cosciente che esistono alcuni corsi di formazione che combinano insegnamento della lingua e di contenuti sull'imprenditorialità.

FORMAZIONE LINGUISTICA

Elenco :

- **CPIA** : Centri Provinciali per l'Istruzione degli Adulti presenti su tutto il territorio italiano offrono varie tipologie di corsi per tutti i livelli linguistici. Per trovare il centro più vicino: www.ditals.com
- **Croce Rossa Italiana** : offre corsi di alfabetizzazione ed italiano L2 - <https://www.cri.it>
- **Caritas (Sezione Inmigrazione)** : offre corsi di alfabetizzazione e di italiano L2 ai diversi livelli - <https://inmigration.caritas.it/>
- **Scuole ASILS** : Associazione delle scuole di italiano L2 presenti su tutto il territorio. Per trovare il centro più vicino: <https://www.asils.it>

Siti web utili

- www.italiano.rai.it
- www.integrazionemigranti.gov.it
- www.giuntiscuola.it
- www.italianoL2.it
- www.cestim.it

Supporto metodologico per la ricerca

Per trovare le organizzazioni/I centri più vicini in un'area, cerca :

- Associazioni di migranti, centri di formazione
- Prefettura
- Ufficio immigrazione

STATUS AMMINISTRATIVO

Nella creazione di un progetto di business, il primo step è conoscere la situazione amministrativa di chi lo vuole realizzare.



Migrant --> prefettura per permessi di soggiorno per : turismo (3mesi), studio (1anno), motivi familiari (1anno), lavoro (dipende dal lavoro)

Richiedente Asilo --> rifugiato protezione sussidiaria, altri tipi di protezione

Doppia nazionalità / naturalizzazione --> le procedure per la creazione delle attività, qualunque sia lo status giuridico scelto, differiscono a seconda della situazione amministrativa dell'imprenditore di nazionalità straniera (extra UE) :

Status amministrativo

- Permesso di soggiorno per studio
- Permesso per lavoro autonomo
- Richiesta di asilo
- Protezione sussidiaria e status di rifugiato
- Altre tipologie di protezione (protezione speciale, casi speciali, problemi di salute, valore civico, vittime di violenza)

Procedure

- Conversione in permesso per lavoro autonomo
- Richiesta attraverso kit postale
- Nessun bisogno di conversione
- Nessun bisogno di conversione, richiesta secondo normale procedura.
- Conversione in permesso per lavoro autonomo

CONSIGLI / ANALISI

- Tieni presente che uno dei documenti richiesti per presentare la richiesta di lavoro autonomo è il passaporto che richiede del tempo per essere rilasciato.
- Ai richiedenti asilo è vietato lavorare per i primi 6 mesi di permanenza in Italia
- Alcune attività di lavoro autonomo richiedono uno specifico diploma professionale

STATUS AMMINISTRATIVO

Elenco :

Informazioni legali e normativa:

- Portale Integrazione Migranti: www.integrazionemigranti.gov.it/
- Direzione Generale Immigrazione e Politiche di Integrazione: www.lavoro.gov.it/
- ASGI: www.asgi.it/
- Prefetture: www.prefettura.it/

Assistenza all'accesso ai diritti:

- Associazioni e Centri di accoglienza per Migranti: chiedi alla prefettura locale quali sono le associazioni più vicine.
- Centro cittadino per le migrazioni, l'asilo e l'integrazione sociale a Roma: www.programmaintegra.it/
- Diritto di richiesta di asilo - ARCI: www.integrationarci.it

Esempi di organizzazioni nella mia zona :

- Punto di contatto per l'immigrazione a Udine : www.prefettura.it/Udine
- Patronato/Ufficio aiuti: esistono varie opzioni (ACLI, INAPA, ENAPA, ecc.), un esempio : www.patronato.acli.it
- ANOLF (Associazione degli immigrati): www.cisludine.it/
- Centro di ascolto Caritas di Udine: www.caritasudine.it/

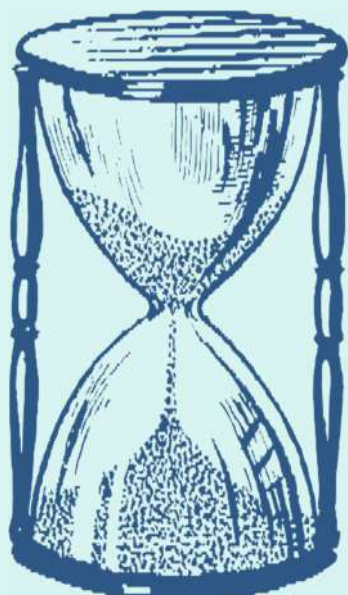
Supporto metodologico per la ricerca :

- ◆ Cerca la prefetture e le organizzazioni di accoglienza più vicine
- ◆ Resta in contatto con un mediatore competente
- ◆ Assicurati di avere tutti I documenti richiesti da allegare alla tua domanda

CONCILIAZIONE

In questa sezione sono elencate le organizzazioni che offrono aiuto per conciliare il tempo dedicato ad un'attività professionale e/o alle procedure quotidiane con la vita personale / familiare. Queste organizzazioni non si rivolgono esclusivamente ai migranti.

La conciliazione del tempo riunisce i seguenti temi e porta a considerare i problemi di disponibilità ad essi legati:



Genitorialità e genitori singoli --> numero ed età dei figli, attività scolastiche ed extra scolastiche dei figli, accudimento, risorse economiche, isolamento, stato di salute dei figli

Coniuge --> situazione professionale, supporto morale e/o economico, coinvolgimento del coniuge nel progetto, distribuzione dei ruoli – progetto/vita familiare, status del coniuge : partner, dipendente o collaboratore

Status socio-occupazionale --> dipendente : natura e durata del contratto, alla ricerca di impiego : retribuiti o no, RSA, indennità, incarichi obbligatori, studenti, allievi di corsi di formazione : calendario delle lezioni, volontari, vita associativa : programmi ed obblighi

CONSIGLI / ANALISI

- Lavora con il titolare del progetto sulla gestione del tempo: stabilisci con lui / lei un programma con fasce orarie durante la settimana dedicato al suo progetto creativo.
- Offri seminari sulla gestione del tempo.
- Incoraggia il coniuge del titolare del progetto a partecipare ai colloqui.

CONCILIAZIONE

Elenco :

- Sportello per la tutela dei diritti dei minori e delle famiglie vittime di errori giudiziari o dei servizi sociali: www.csinonlus.org/
- Associazione Italiana degli Avvocati per la Famiglia (AIAF) : aiaf-avvocati.it/
- Avvocati per le persone e la famiglia (APF): www.avvocatipersonefamiglie.it/
- Centro Tutela Famiglia a Bologna : centrotutelafamiglia.it/
- Associazione Donna e Madre Onlus : www.doema.it
- Working Mothers Italy : www.workingmothersitaly.com

Organizzazioni nella mi area :

- Ufficio Ricongiungimenti Familiari (Prefettura di Udine)
- Patronato

Supporto metodologico pre la ricerca :

- Contatta il tuo comune per raccogliere tutte le informazioni su uffici/servizi
- Cerca il supporto di un mediatore competente
- Contatta un ufficio locale di aiuti per chiedere informazioni riguardo possibili riduzioni di tasse per le famiglie

FINANZIAMENTI

Parallelamente ai canali di finanziamento tradizionali, esistono diverse organizzazioni finanziatrici adattate ai progetti degli imprenditori migranti. L'obiettivo è identificare la corretta organizzazione in base alla natura, al luogo e all'attività del progetto.

Definizione / informazioni di base :

Creare una impresa in Italia :

Sede centrale e attività in Italia

--> Accesso a finanziamenti pubblici e privati per creare nuovi business



Creare una impresa in Italia : Sede centrale e attività in Italia + attività parziale o totale all'estero (ex : import / export)

--> Accesso a finanziamenti pubblici e privati

Creare una impresa all'estero : Sede centrale all'estero

--> Accesso a finanziamenti privati

CONSIGLI / ANALISI

- Verifica la fattibilità del business plan, i suoi aspetti economici ed il suo impatto in Italia sul mercato nazionale;
- Assicurati di soddisfare tutti i requisiti amministrativi e legali (personali e generali);
- Ottieni supporto da un mediatore competente per comprendere appieno tutte le clausole di finanziamento.

FINANZIAMENTI

Elenco :

Progetti nel paese di origine:

- MICROSOL: microsol-onlus.org/
- Comitato nazionale italiano per il microcredito: microcredito.gov.it/
- Simest: www.simest.it
- Uniafrica: www.uniafrica.org/

Progetti in Italia:

- INVITALIA (vedi I programmi: Smart &Start IT, Nuove Imprese a Tasso 0, Selfemployment): www.invitalia.it
- Italia Start Up Hub: italiastartuphub.mise.gov.it/
- Camere di commercio: controlla gli uffici nella tua area
- Cassa Depositi e Prestiti: www.cdp.it
- Programma Cosme (COmpetitiveness of enterprises and Small and Medium Enterprises - COSME): www.regione.fvg.it

Assistenza o finanziamenti nella mia area :

- Regione Friuli VeneziaGiulia: www.regione.fvg.it
- Camera di commercio di Udine: www.ud.camcom.it/

Supporto metodologico per la ricerca :

- ◆ Contatta la tua Ambasciata per conoscere i finanziamenti disponibili in Italia e / o nel paese di origine;
- ◆ Mettiti in contatto con la tua banca per ottenere aiuto per un piano finanziario sostenibile.

SUPPORTO SPECIFICO

Questa scheda presenta le organizzazioni di accoglienza e sostegno che offrono un'offerta specifica agli imprenditori migranti e che affrontano il problema della creazione di impresa. Gli operatori di supporto per la creazione di imprese ai sensi del diritto comune forniscono anche supporto ai migranti, ma non saranno presentati qui.

Carriera scolastica prima

- Paese di origine
- Aspetti culturali
- Competenze acquisite nel paese di origine
- Equipollenza dei titoli

Situazione attuale

- Situazione amministrativa
- Durata della presenza in Italia
- Livello linguistico in italiano
- Contesto familiare

Vision a lungo termine

- Piano di rientro a casa
- Riunificazione familiare
- Disponibilità a rimanere permanentemente in Italia
- Progetti creativi in Italia o all'estero

CONSIGLI / ANALISI

- Non esitare a indirizzare il titolare del progetto verso organizzazioni specializzate nel sostegno ai migranti: tali organizzazioni possono lavorare sulla valorizzazione del capitale sociale, sull'analisi delle traiettorie migratorie, ecc.
- Affronta la questione dell'isolamento con il creatore di impresa e incoraggiarlo ad essere supportato nei suoi passi da una rete.

SUPPORTO SPECIFICO

Elenco :

- Programma Cosme (COmpetitiveness of enterprises and Small and Medium Enterprises - COSME): www.regione.fvg.it
- Progetto Futurae: supporto, informazeion e assistenza per la crfeazione di imprese di migranti, www.unioncamere.gov.it
- INVITALIA (vedi il programma Smart &Start IT): www.invitalia.it

Organizzazioni nella mia area

- Unione italiana degli immigrati del Friuli Venezia Giulia : www.uilfvg.org/

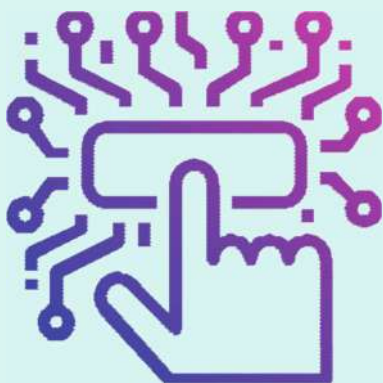
Supporto metodologico per la ricerca :

- ◆ Elenca le organizzazioni ed i sistemi di supporto
- ◆ Informati sulle organizzazioni generaliste che possono avere offerte specializzate
- ◆ Informati sulle associazioni di imprenditori.

SUPPORTO DIGITALE

Questa scheda presenta le strutture di accoglienza e supporto che offrono formazione informatica specificamente dedicata agli imprenditori migranti e che affrontano il tema della creazione di impresa.

È importante che il professionista prenda in considerazione i seguenti elementi quando fornisce supporto ed effettuare preventivamente una "diagnosi digitale" per misurare il grado di familiarità con gli strumenti digitali:



Varie tipologie di contenuto

- Pacchetto office
- Fogli di calcolo
- Ricerche su web e posta elettronica
- Risolvere problemi tecnici

Altre certificazioni

- ECDL
- PEKIT
- CISCO
- VMware

Certificazioni Office automation

- DIGICOMP
- EIPASS
- TOSA
- MICROSOFT OFFICE

CONSIGLI / ANALISI

- Non esitate a indirizzare un interessato verso le strutture specializzate nel sostegno ai migranti: queste strutture potranno lavorare sul miglioramento del livello di padronanza degli strumenti, delle esigenze inerenti al progetto pianificato, ecc.

SUPPORTO DIGITALE

Elenco :

- www.formazionedigitale.infocamere.it
- www.icdl.it

Organizzazioni nella mia area :

Contatta l'Informagiovani di Cividale del Friuli per ricevere supporto e orientamento. Puoi anche controllare i corsi sponsorizzati dal Fondo Sociale Europeo nell'area della Regione FVG (Catalogo PIPOL) per corsi di office automation gratuiti per adulti.

Supporto metodologico per la ricerca :

- ◆ Elenca le organizzazioni ed i sistemi di supporto
- ◆ Trova le strutture generaliste che possono avere offerte di formazione specializzate

SCATOLA DELLE IDEE

Guida

- ◆ Creazione di associazioni di imprenditori migranti
- ◆ Creazione di seminari in collaborazione con organizzazioni per l'apprendimento della lingua italiana
- ◆ Workshop sulla posizione degli imprenditori
- ◆ Networking (ampliamento della propria rete).
- ◆ Workshop sulle rotte migratorie e competenze

Sviluppo locale

- ◆ Affidatevi a reti ed associazioni di migrant per progetti di sviluppo locale.
- ◆ Organizzate eventi che riuniscano diversi attori del territorio per evidenziare l'impatto degli imprenditori migranti.

Conciliazione

- ◆ Creazione di sessioni di mentoring di gruppo.
- ◆ Es. Focus group per discutere l'argomento dell'accudimento dei figli ed il tempo speso nella creazione dell'attività. Testimonianze, onsigli, mutuo aiuto.
- ◆ Workshop di « Time management »

Finanziamenti

- ◆ Identificare mezzi di finanziamento informali e intercomunitari nella propria area.
- ◆ Sviluppare ed ottimizzare il discorso rivolto ad un potenziale finanziatore.
- ◆ Proporre seminari che presentino finanziamenti specifici.

PARTNER DI PROGETTO



SVILUPPATO DA



BE*in*
EUROPE